

CORTE/CUT

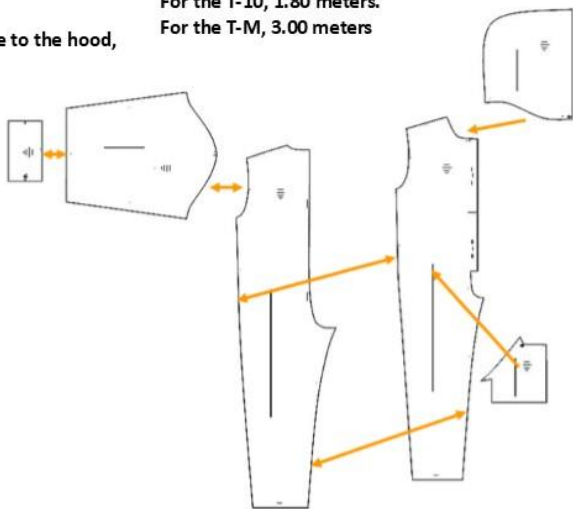
- 1.- Pieza parte delantera. 2 Cortes
- 2.- Pieza espalda. 2 Cortes
- 3.- Mangas. 2 Cortes
- 4.- Capucha. 4 Cortes
- 5.- Bolsillos. 2 Cortes
- 6.- Pieza de puños de manga.

- 1.- Front part piece. 2 cuts
- 2.- Back piece. 2 cuts
- 3.- Sleeves. 2 cuts
- 4.- Hood. 4 cuts
- 5.- Pockets. 2 cuts
- 6.- Piece of sleeve cuffs.

INSTRUCCIONES/INSTRUCTIONS

Tela de Polar
Cierre plástico #5 (alargar el cierre hasta la capucha, optativo)

Polar fabric
Plastic closure # 5 (lengthen the closure to the hood, optional)



CONFECCION/MAKING

- A.- Colocar los bolsillos
- B.- Colocar el cierre.
—Cerrar centro espalda
- C.- Cerrar los hombros
- D.- Colocar mangas
- E.- Cerrar mangas y costados
- F.- Cerrar costura interior de las piernas
- G.- Armar y colocar capucha
- H- Poner pieza de puños de manga

- A.- Place the pockets
- B.- Place the closure.
-Close center of the back
- C.- Close the shoulders
- D.- Place sleeves
- E.- Close sleeves and sides
- F.- Close inner seam of the legs
- G.- Arming and placing a hood
- H- Put piece of sleeve cuffs

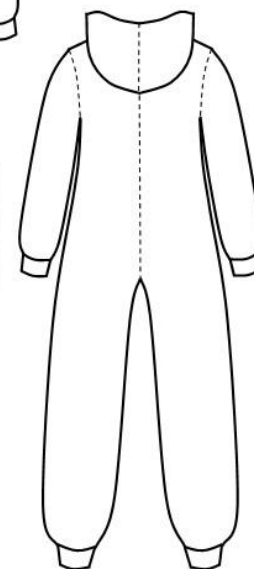
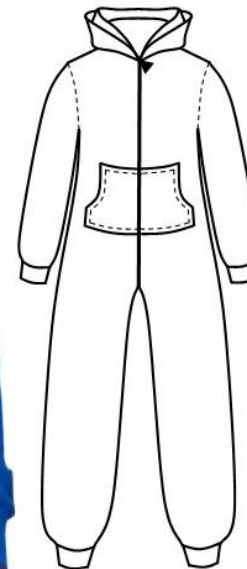
TELA Y CONSUMO/GENDER TOTAL

Para la T-10, 1,80 mts.
Para la T-M, 3,00 mts

For the T-10, 1.80 meters.
For the T-M, 3.00 meters

PIJAMA ENTERITO UNISEX

**CODIGO
CODE
601**



TALLAS/SIZES

S

M

L

XL

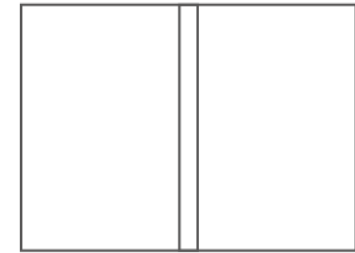
- Adquiere Patrones Digitales. Descarga e imprime en casa.
- Matrices para Maquinas Bordadoras. Encuentra PES, JEFF, XXX
- Patrones Impresos, adquiere tus compras online con despachos a todo Chile.
- Encuentra puntos de ventas mas cercanos. Servicios, Articulos y mas en un solo lugar.

www.puntopatrones.com



Punto Patrones





- PATRONES INCLUYEN 1 CENTIMETRO DE COSTURA PARA CORTAR Y ARMAR
- CONFIGURE SU IMPRESORA AL MISMO FORMATO DE HOJA QUE ELIGIO
- PATTERNS INCLUDE 1 CENTIMETER OF SEWING TO CUT AND ASSEMBLE
- CONFIGURE YOUR PRINTER TO THE SAME PAPER FORMAT YOU CHOOSE

ARMADO DE LAS HOJAS POR TALLAS PAPER ASSEMBLY

XS	S	M	L	XL	XXL